

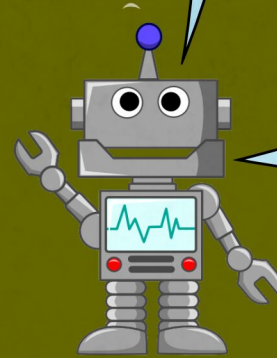
Interreg Sudoe COMMANDIA



European Regional Development Fund

SOE2/P1/FO638

Oi, deixe-me apresentar-lhe o projeto COMMANDIA



COMMANDIA significa Manipulação Móvel Robótica Colaborativa de Objetos Deformáveis em Aplicações Industriais



A AUTOMATIZAÇÃO INDUSTRIAL É VITAL PARA MELHORAR A COMPETITIVIDADE DAS EMPRESAS E A QUALIDADE DAS CONDIÇÕES DE TRABALHO.

NO ENTANTO, A MANIPULAÇÃO ROBÓTICA DE PRODUTOS DEFORMÁVEIS AINDA É UM DESAFIO TECNOLÓGICO PARA A INDÚSTRIA.



Hoje, muitas tarefas difíceis e arriscadas precisam ser tratadas manualmente

PARCEIROS DE TODO O ESPAÇO DO SUDOE UNIRAM ESFORÇOS PARA DESENVOLVER O PROJETO COMMANDIA.

sigma
CLERMONT

ADIV
viande performances

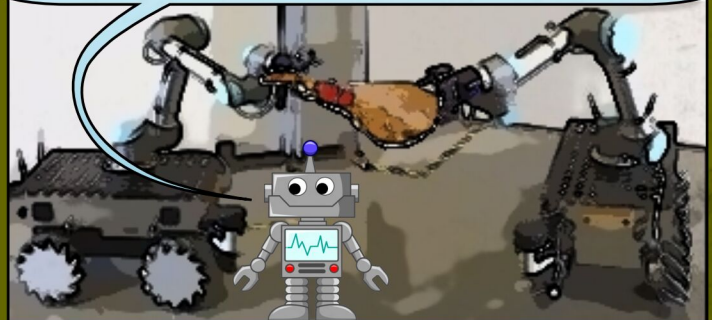
UNIVERSIDADE DE COIMBRA

UNIVERSIDAD Zaragoza

UNIVERSIDAD de Alicante

INESCOP
REDIT INNOVATION NETWORK

Este projeto propõe o desenvolvimento de um conjunto de novas técnicas e tecnologias em percepção robótica, controle e planejamento para manipulação dinâmica de objetos deformáveis com um grupo de manipuladores móveis colaborativos.

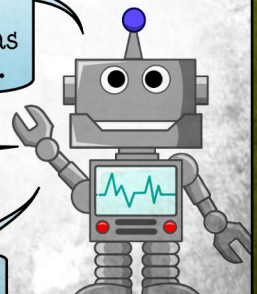


A GENERALIDADE, ADAPTABILIDADE E MODULARIDADE DA ARQUITETURA DO SISTEMA DESENVOLVIDO IMPULSIONARÃO A ADOÇÃO DESTA TECNOLOGIA CAPACITADORA CHAVE PARA OUTROS SETORES COM TAREFAS MANUAIS COMO BRINQUEDOS, PNEUS, COMIDA, ETC.

A difusão dos resultados será promovida no espaço do SUDOE, onde muitas indústrias estratégicas lidam com produtos deformáveis.

Você pode encontrar mais informações em nossa web: <http://commandia.unizar.es>

Te vejo em breve!



ESSAS NOVAS FUNCIONALIDADES ROBÓTICAS SERÃO APLICADAS EM DIVERSAS TAREFAS INDUSTRIAIS IDENTIFICADAS COMO PRIORITÁRIAS PELOS PARCEIROS INDUSTRIAIS DOS SETORES DE CARNE E CALÇADOS.