

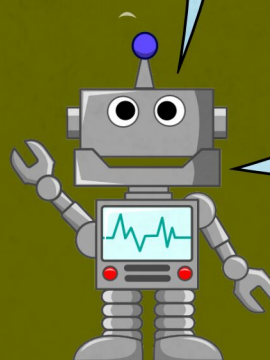
Interreg Sudoe COMMANDIA

European Regional Development Fund



EUROPEAN UNION

Hola. Voy a presentar el proyecto COMMANDIA



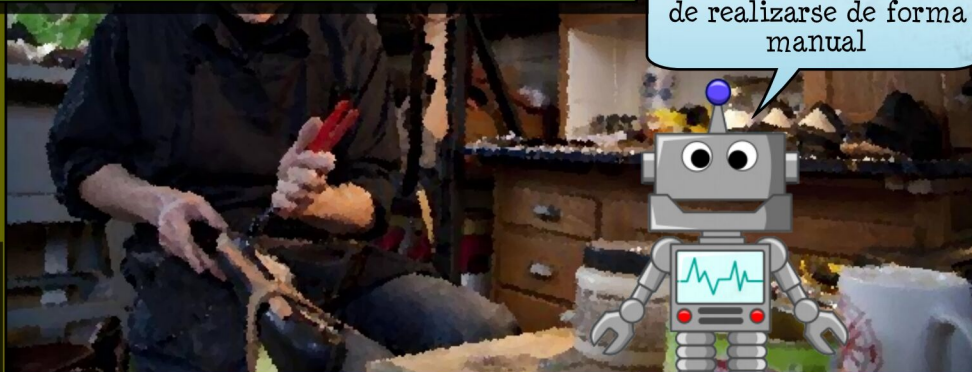
COMMANDIA significa Robótica móvil colaborativa para manipulación de objetos deformables en aplicaciones industriales

SOE2/P1/F0638



LA AUTOMATIZACIÓN INDUSTRIAL ES VITAL PARA MEJORAR LA COMPETITIVIDAD DE LAS EMPRESAS Y LA CALIDAD DE LAS CONDICIONES DE TRABAJO.

SIN EMBARGO, LA MANIPULACIÓN ROBÓTICA DE PRODUCTOS DEFORMABLES SIGUE SIENDO UN DESAFÍO TECNOLÓGICO PARA LA INDUSTRIA.



Hoy, muchas tareas duras y arriesgadas han de realizarse de forma manual

VARIOS SOCIOS DEL ESPACIO SUDOE SE HAN UNIDO PARA DESARROLLAR EL PROYECTO COMMANDIA.

sigma
CLERMONT

ADIV
viande performances

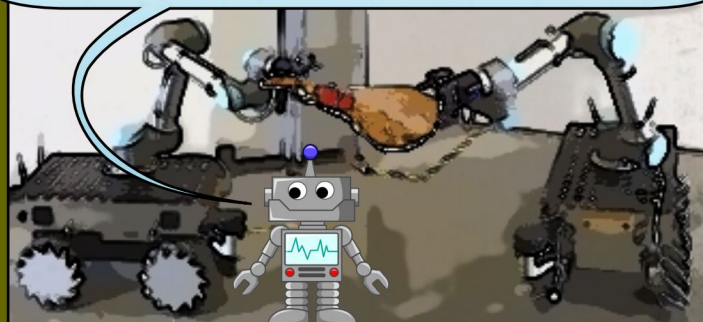
UNIVERSIDADE DE COIMBRA

Universidad
Zaragoza

INESCOP
REDIT INNOVATION NETWORK

Universidad
de Alicante

Este proyecto propone desarrollar un conjunto de nuevas técnicas y tecnologías en percepción robótica, control y planificación para manejar dinámicamente objetos deformables con un equipo de manipuladores móviles colaborativos.

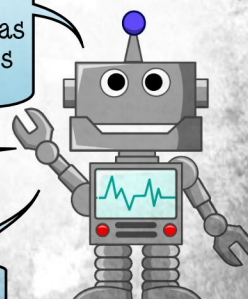


LA GENERALIDAD, ADAPTABILIDAD Y MODULARIDAD DE LA ARQUITECTURA DEL SISTEMA DESARROLLADO IMPULSARÁN LA ADOPCIÓN DE ESTA TECNOLOGÍA CLAVE PARA OTROS SECTORES CON TAREAS MANUALES COMO EL DE LOS JUGUETES, NEUMÁTICOS, ALIMENTOS, ETC.

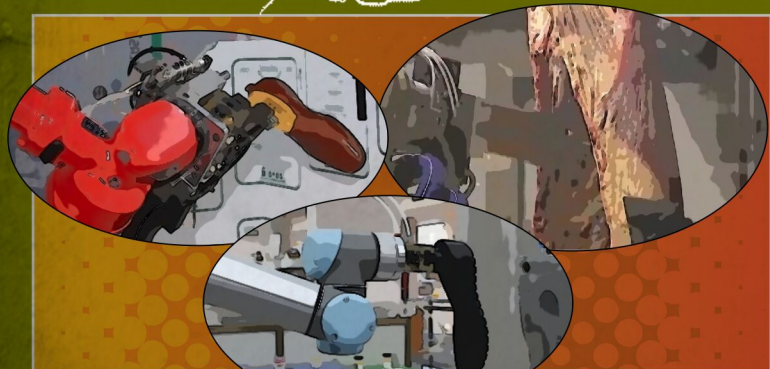
La difusión de los resultados se promoverá en el espacio SUDOE donde muchas industrias estratégicas manejan productos deformables.

Puede encontrar más información en nuestra web:
<http://commandia.unizar.es>

¡Hasta la vista!



GONZALO - ABRIL 2018



ESTAS NUEVAS FUNCIONALIDADES ROBÓTICAS SE APLICARÁN EN VARIAS TAREAS INDUSTRIALES IDENTIFICADAS COMO PRIORITARIAS POR LOS SOCIOS INDUSTRIALES EN LOS SECTORES DE LA CARNE Y EL CALZADO.